

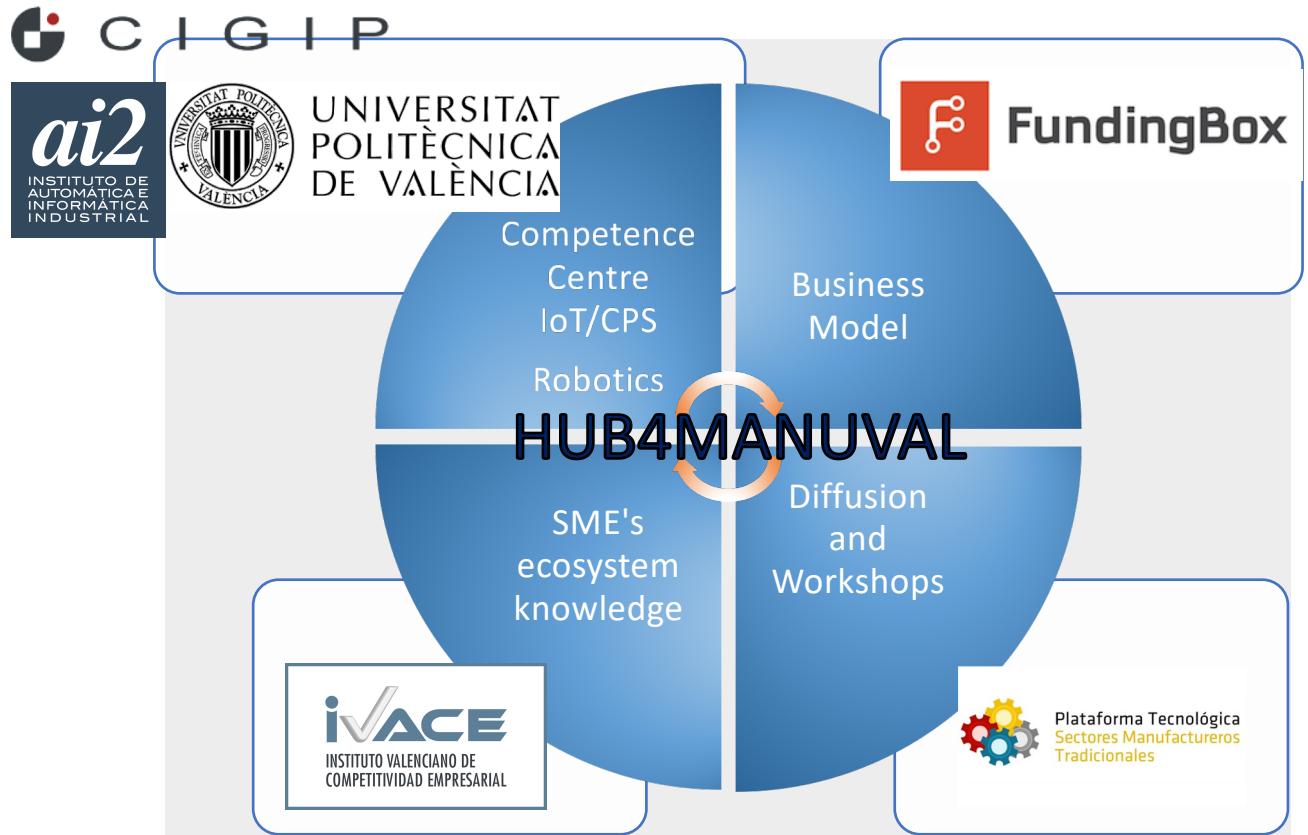
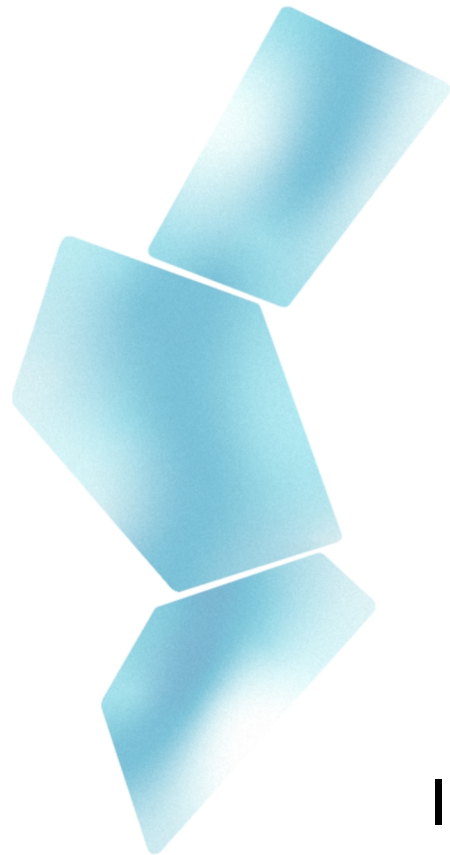


Francisco Blanes Noguera
Instituto de Automática e Informática
Industrial-ai2
Universitat Politècnica de València



UNIVERSITAT
POLITÈCNICA
DE VALÈNCIA

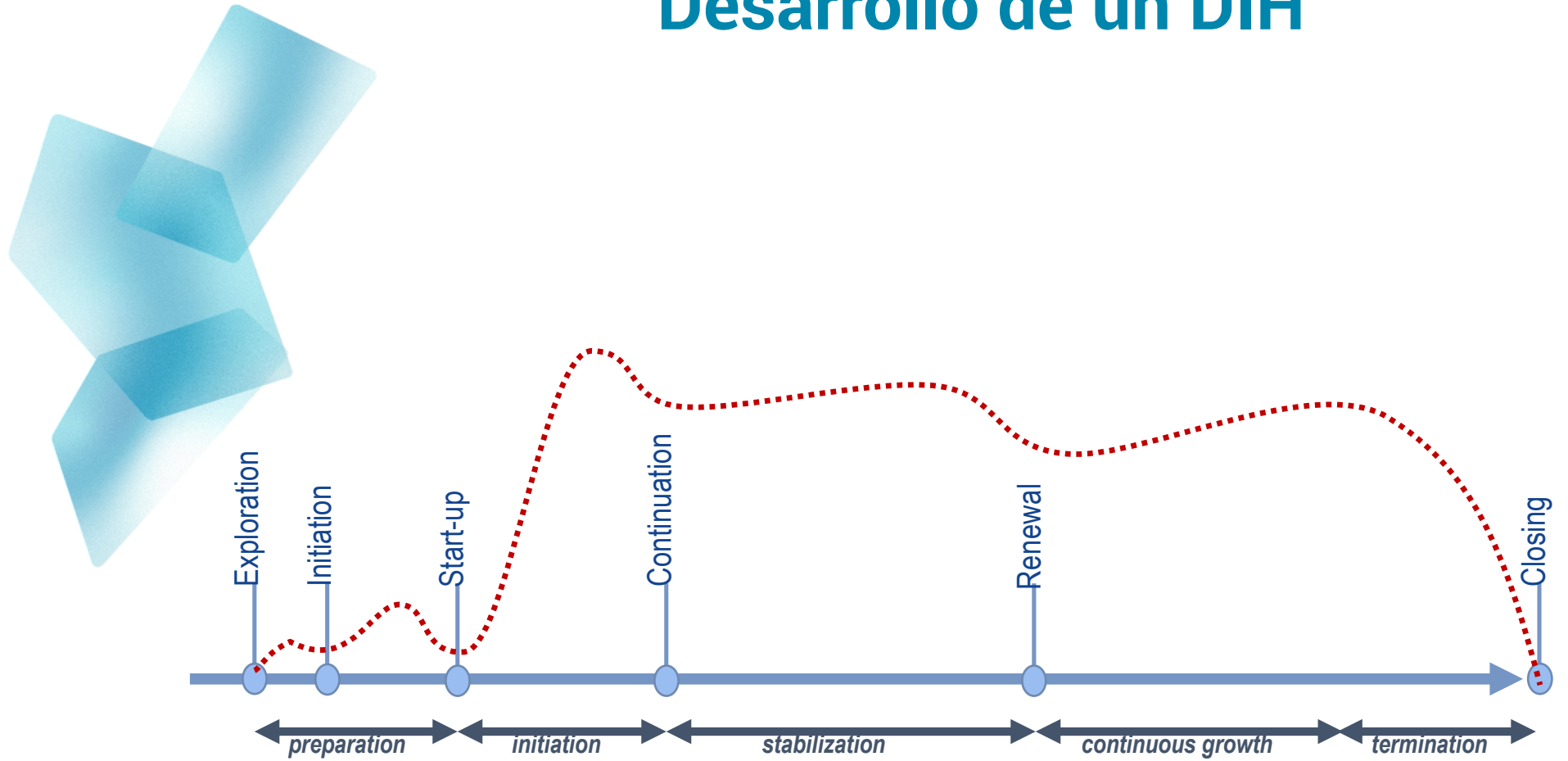




Inicio en 2016
estudio de viabilidad I4MS



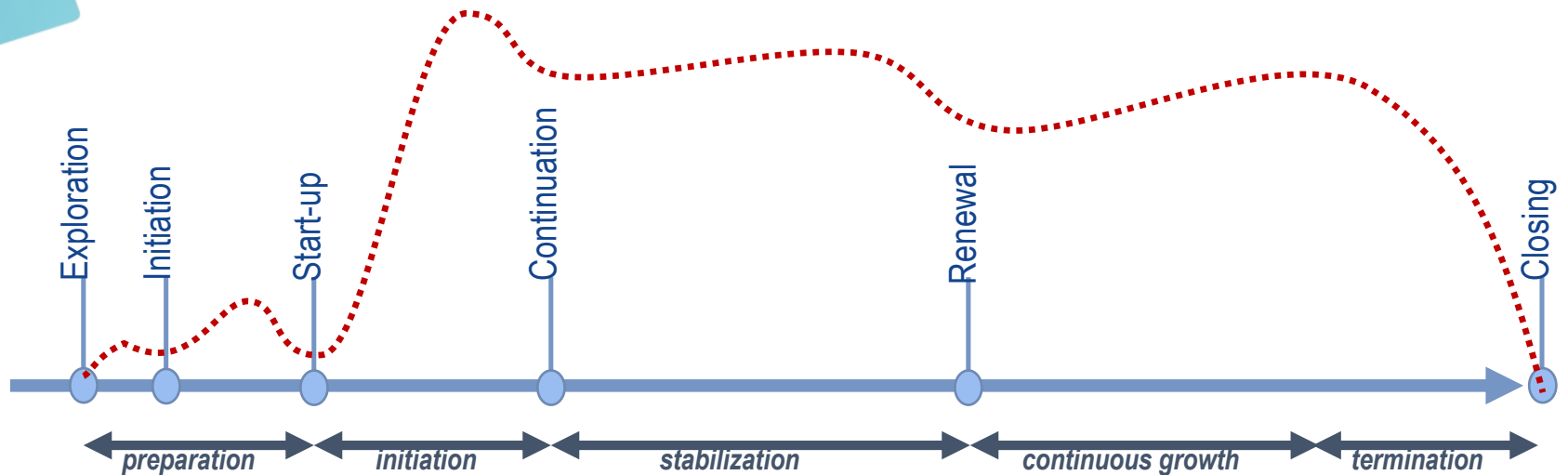
Desarrollo de un DIH





Desarrollo de un DIH

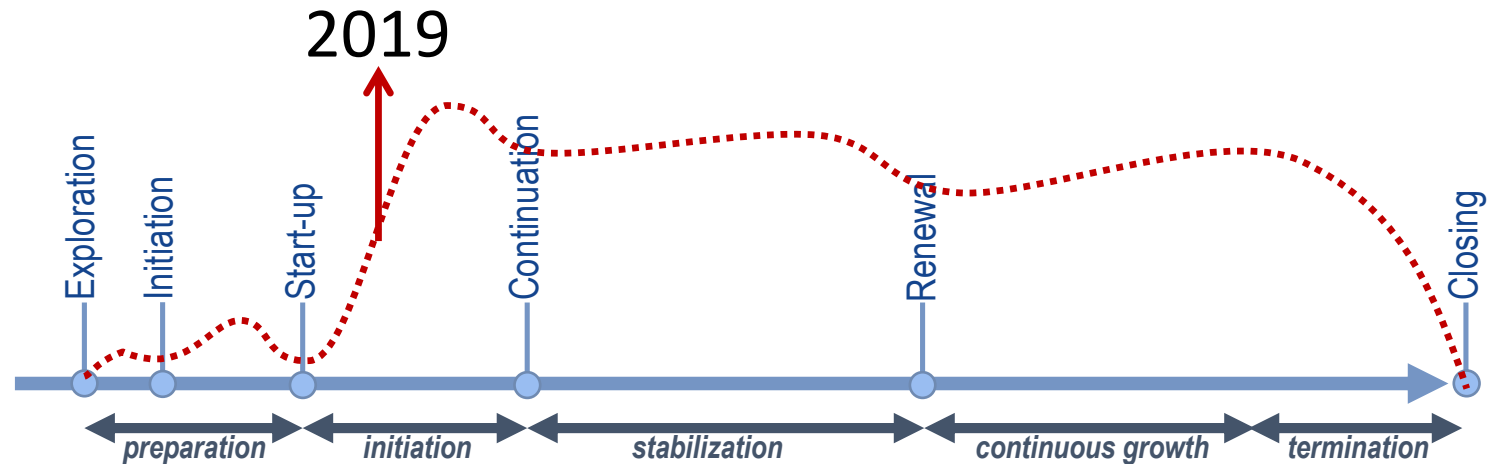
- Es progresivo
- Hay que alinear a diferentes agentes
- No en todas las fases todos los servicios o agentes tienen la misma intensidad de actividad





2019 Soporte de IVACE

- Investigación en IA y robótica para la industria
- Difusión de resultados
- Definición y desarrollo de un modelo de organización



Tecnologías para Industria 4.0



Robótica/IoT
CPS

Manipuladores para robótica colaborativa
Control fuerza
Integración con ROS

Aceleradores
FPGA
Librerías sobre
GPU

Aprendizaje
automático
Deep Learning
Sistemas basados
en agentes



HPC

IA

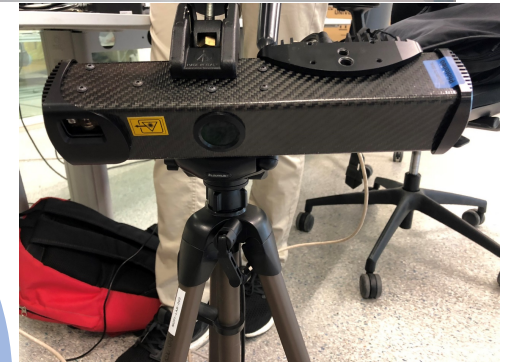


Tecnologías para Industria 4.0

Hub 4.0
manual



Manipuladores para robótica colaborativa
Control fuerza
Integración con ROS



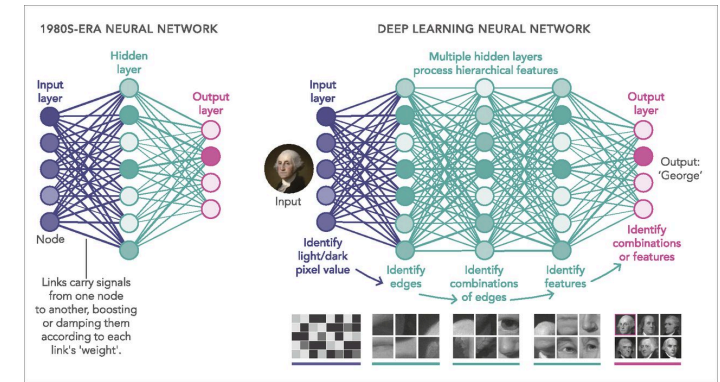
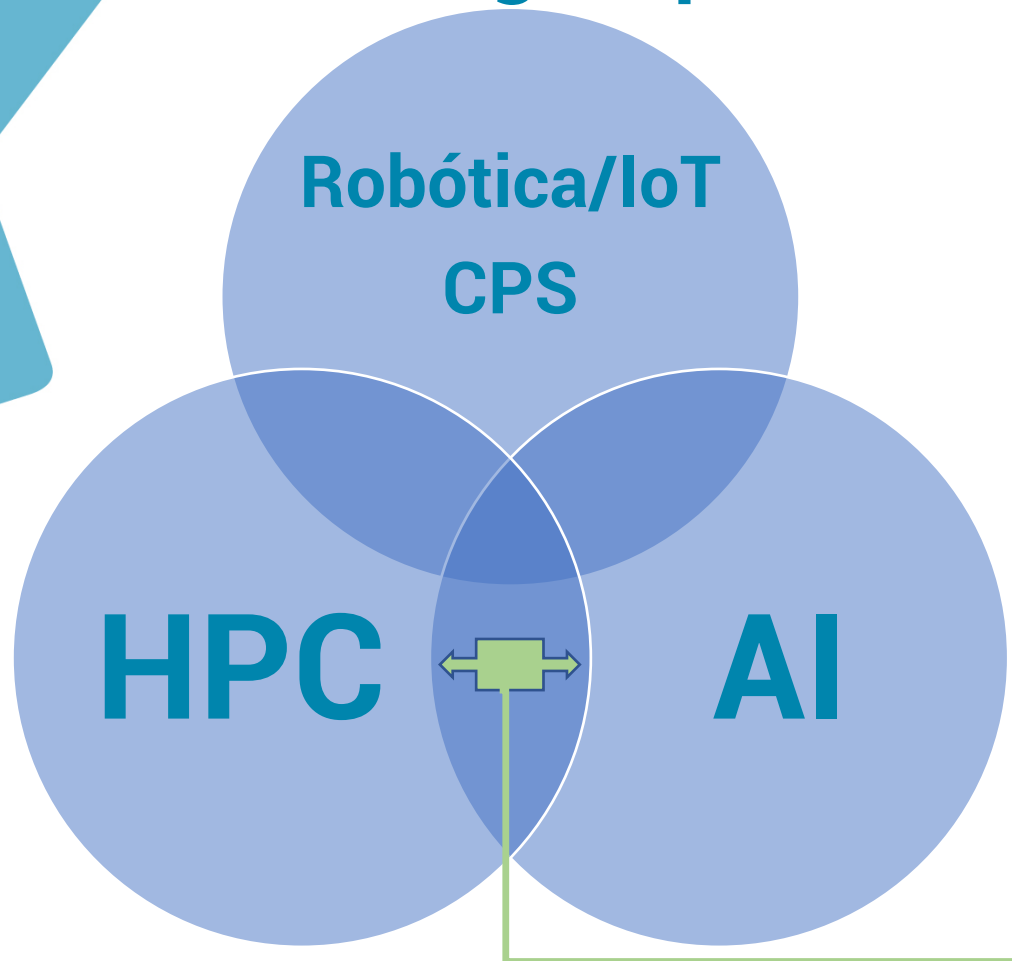
Aprendizaje automático
Deep Learning
Sistemas basados en agentes



Aceleradores
FPGA
Librerías sobre GPU



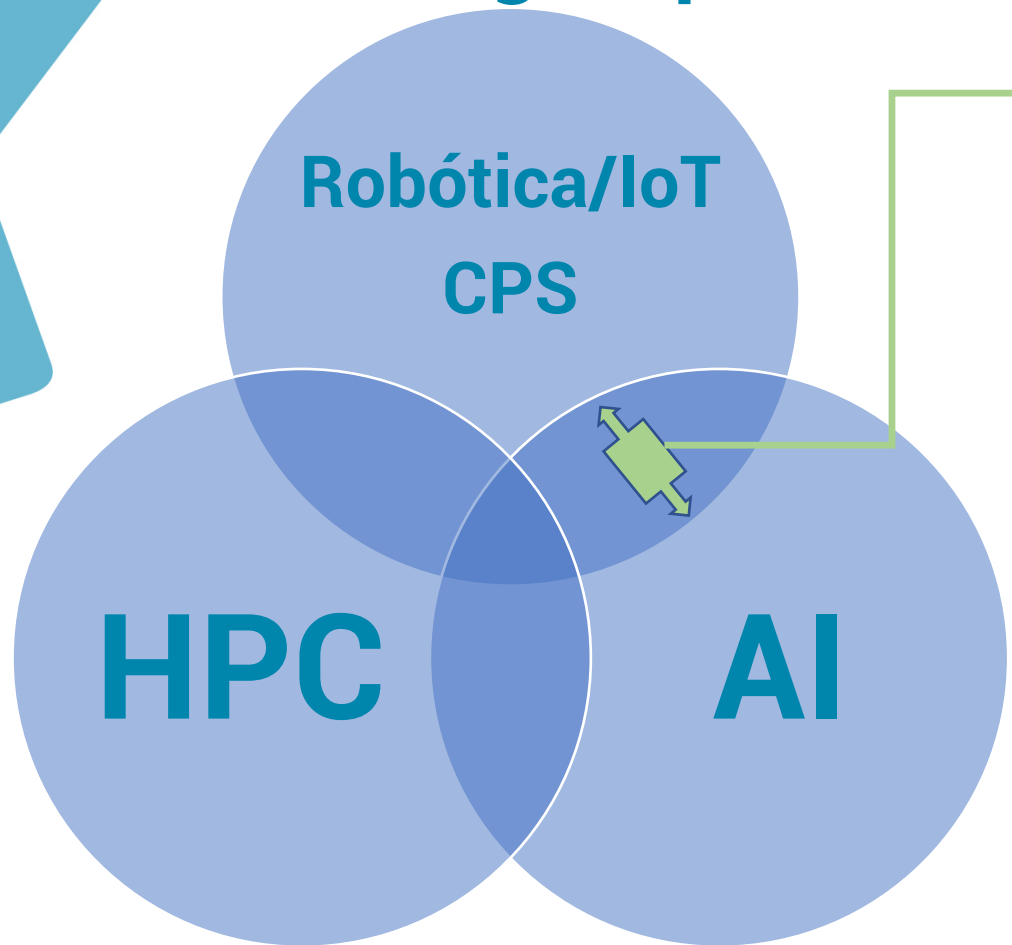
Tecnologías para Industria 4.0



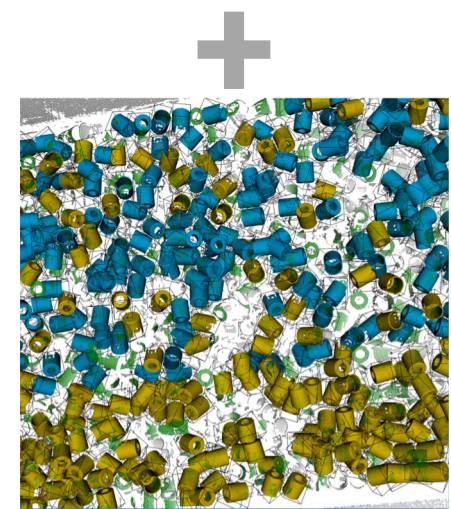
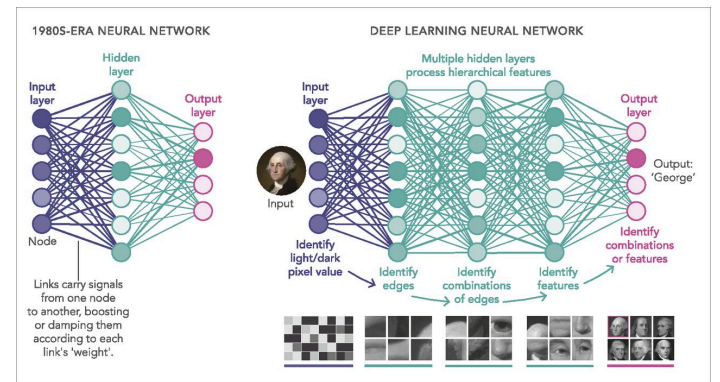
Deep-Learning and HPC To Boost Biomedical Applications For Health



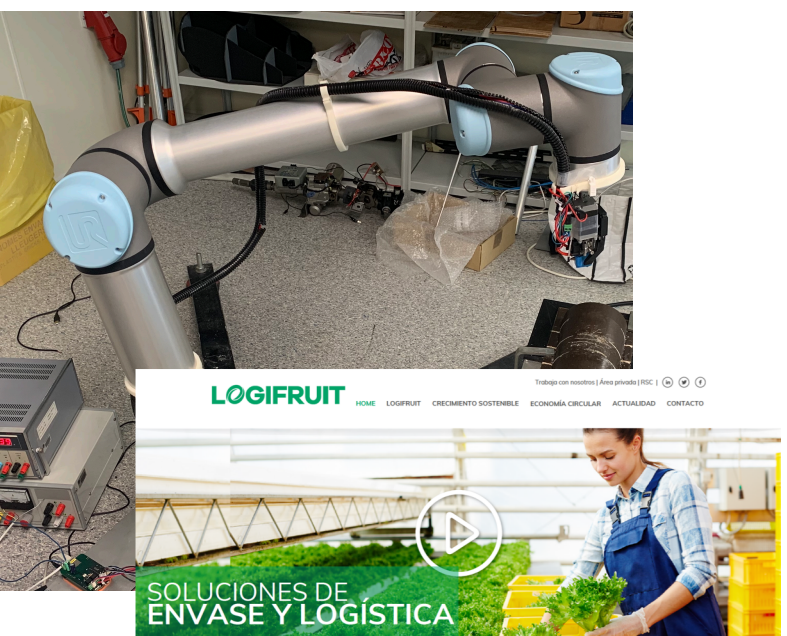
Tecnologías para Industria 4.0



Redes neuronales profundas en procesos de inspección de calidad



Tecnologías para Industria 4.0



Robótica
IoT
CPS

HPC

AI

Hub4.0
manu
val

Optimización Corte Vidrio (Float)

Proceso Continuo 24/365

Scanners: Detección defectos Pedidos: Tamaños, Calidades Planificación del corte

AGC AGC Glass Europe

Mejora media merma 20-25%

QUIÉNES SOMOS

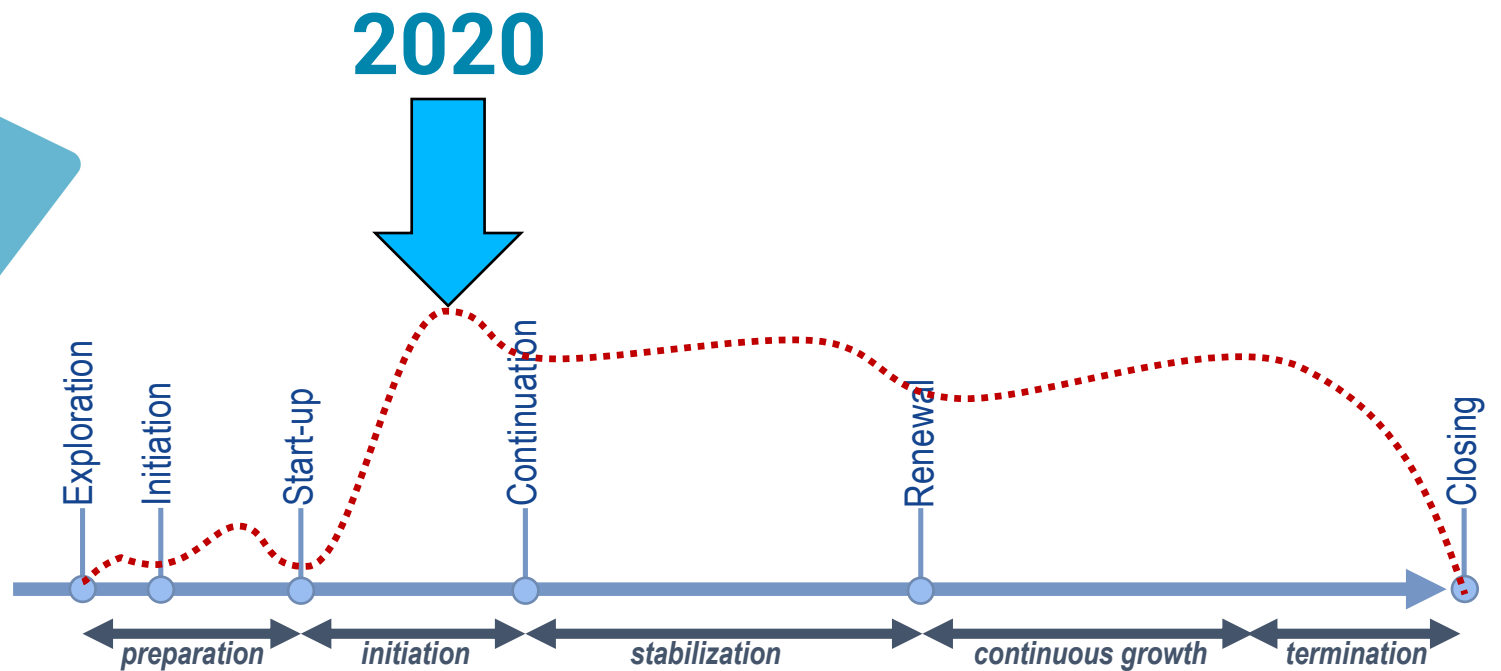
Logifruit, en su estrategia Green Logistic, consigue un ahorro en la generación de residuos y un equilibrio perfecto entre la eficiencia económica, la social y la medioambiental.

CRECIMIENTO SOSTENIBLE

ECONOMÍA CIRCULAR

RSC

Hub4.0 manual



Objetivos:

- Ampliar la cobertura geográfica
- Implicación de las PYMES en el modelo
- Establecer un modelo de gobernanza adecuado para la variedad de actores del ecosistema
- Oferta de servicios completa y con modelo de ventanilla única
- Listo para el programa Digital Europe

Conclusiones

Poner en marcha un DIH es una labor compleja: es un modelo nuevo e implica muchos actores

El estudio de viabilidad realizado en 2016 nos permitió entender y formalizar conceptos:

- Un DIH no es un medio que sirva a los centros de competencia
- Los DIH's sirven a las empresas, especialmente a las PYMES

El indicador por excelencia es el impacto en la economía:

- Fabricando mejor
- Fabricando mejores productos
- Formando mejores profesionales
- Conectando y creando oportunidades de colaboración

